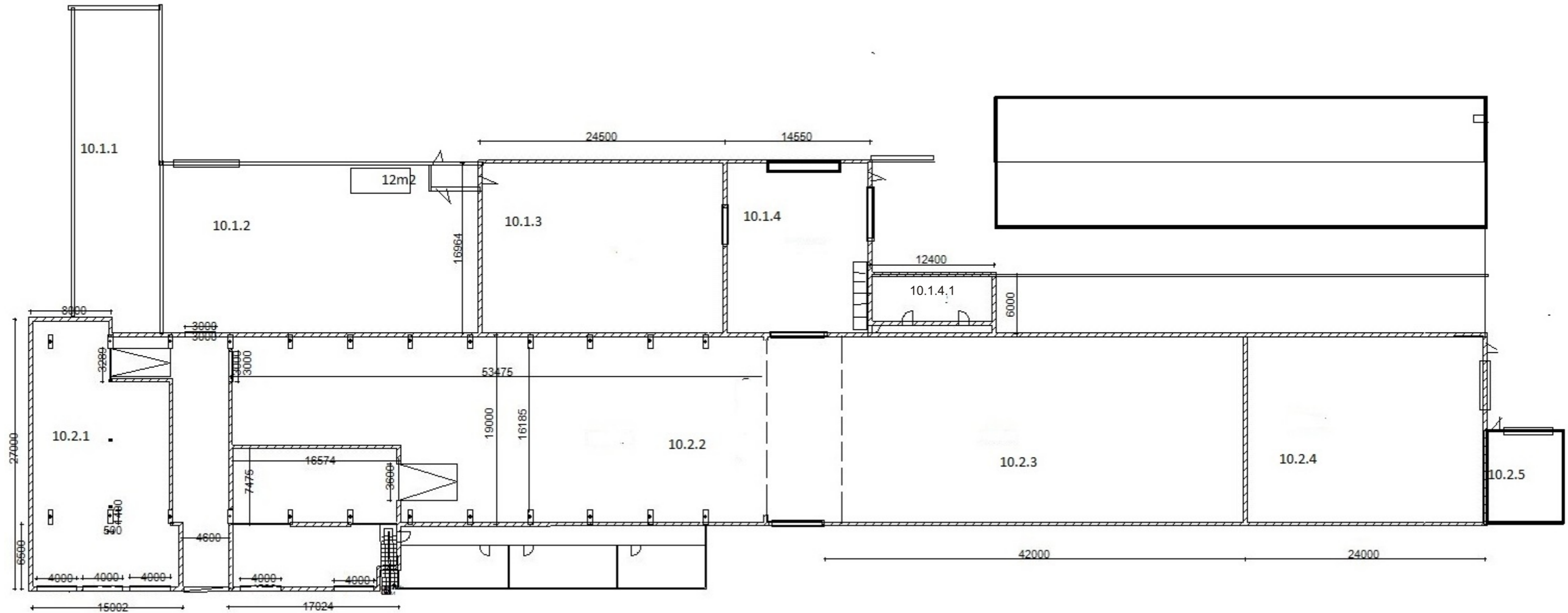


GAMYBINĖS - SANDĖLIAVIMO PATALPOS Nr 10
Unikalus Nr.1099-1014-8033



1. Sandėlis Nr 10.1.1

Bendras plotas **220m²**

- 1). Vartai Nr.1
- 2). Vartai Nr.2

2. Sandėlis Nr 10.1.2

Bendras plotas **500m²**

Sand. 488m² ir persirengimo patalpa 12m²

- 1). Vartai Nr.1 b1 - 4300, h1 - 4200
- 2). Vartai Nr.2 b2 - 3000, h2 - 3350

3. Sandėlis Nr 10.1.3

Bendras plotas **435m²**

Vartai Nr.1 b - 3800, h - 3350

4. Sandėlis Nr 10.1.4

Bendras plotas **334,50m² (264,50 + 70)**

Iš jų Ofisinė dalis Nr. 10.1.4.1 - 70m²

- 1). Vartai Nr.1 b1 - 5000, h1 - 4500
- 2). Vartai Nr.2 b2 - 5000, h2 - 4500

5. Sandėlis Nr 10.2.1

Bendras plotas **500m²**

Yra rampa 3 automobilių privažiavimui iškrauti

H - 1200mm

- 1). Vartai Nr.1 b2 - 3000, h2 - 3350
- 2). Vartai Nr.2 b2 - 3800, h2 - 3350
- 3). Vartai Nr.3
- 4). Vartai Nr.4
- 5). Vartai Nr.5
- 6). Vartai Nr.6

6. Sandėlis Nr 10.2.2

Bendras plotas _____m²Vartai

1.) Vartai Nr.1 b1 - 3800, h1 - 3350

Yra rampa 4 automobilių privažiavimui iškrauti

H - 1200mm

- 2). Vartai Nr.2
- 3). Vartai Nr.3
- 4). Vartai Nr.4
- 5). Vartai Nr.4
- 6.) Vartai Nr.5 b1 - 5000, h1 - 4500
- 7.) Vartai Nr.6 b1 - 5000, h1 - 4500

7. Sandėlis Nr 10.2.3

Bendras plotas **798m²**

- 1.) Vartai Nr.5 b1 - 5000, h1 - 4500

8. Sandėlis Nr 10.2.4

Bendras plotas **400m²**

- 1.) Vartai Nr.5 b1 - 5500, h1 - 4500

9. Sandėlis Nr 10.2.5

Bendras plotas **45m²**

- 1.) Vartai Nr.1 b1 - 3000, h1 - 3000